

ESLABÓN DE CONEXIÓN SLR074

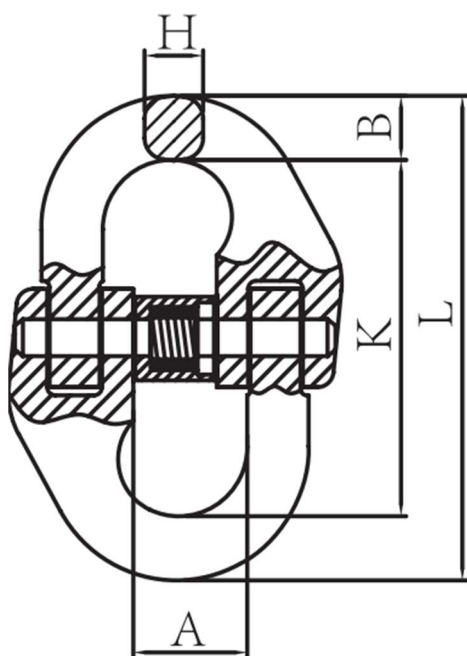
Marca: SLR

Descripción: Eslabón de conexión fabricado en acero alta resistencia.

CARACTERÍSTICAS TÉCNICAS:

- **Material:** Aleación de acero forjado – Templado y revenido.
- **Acabado superficial:** Pintura en polvo - Rojo RAL3020.
- **Grado:** 80.
- **Acorde norma:** EN 1677-1.
- **Norma de inspección sugerida:** ASME B30.26.
- **Factor de seguridad:** 4:1
- **Origen:** China.

REFERENCIAS	
1	Marca
2	CE
3	Carga de trabajo
4	Ø Nominal - Grado
5	Trazabilidad



Item	Peso (kg)	WLL (T)	BL (T)	Dimensiones(mm)				
				A	B	L	K	H
8-SLR074-06	0.08	1.12	4.48	15	7.5	58	42	7
8-SLR074-7/8	0.146	2	8	20.5	9.5	79.5	60.5	8.5
8-SLR074-10	0.3	3.15	12.6	26	12	90.5	68	11.5
8-SLR074-13	0.65	5.3	21.2	30	15	117	87	15
8-SLR074-16	1.15	8	32	35	19.8	148	108.4	19.8
8-SLR074-20	2.1	12.5	50	41	24	169.5	121.5	24
8-SLR074-22	2.87	15	60	49.5	26	193.5	141.5	26

Notas: Las especificaciones presentadas en esta ficha técnica están sujetas a modificaciones sin previo aviso y podrán actualizarse en futuras versiones.
La tabla no incluye tolerancias, en caso de requerirlas, deberán solicitarse expresamente.